



Scegli l'isolamento
senza compromessi,

scegli il Sistema Pufatherm®

Efficiente, non invasivo, semplice da installare

Scegli il sistema pufatherm® per isolare gli interni.

L'innovativo cappotto interno a ridotto spessore, solo 1 cm.

Vuoi ridurre i consumi energetici e creare un ambiente più sano e vivibile? Con il sistema pufatherm® puoi farlo in modo efficiente con la massima semplicità.

Pufatherm® è il sistema di isolamento per interni a bassissimo spessore, che permette un risparmio energetico tangibile, l'eliminazione di ponti termici e la prevenzione di muffe, con vantaggi economici e di salubrità degli ambienti.

Con spessore di un centimetro circa, l'applicazione di pufatherm® non richiede cambiamenti negli interni dell'abitazione, quali lo spostamento di prese elettriche o battiscopa. Semplice e veloce da posare, grazie alla sua leggerezza non necessita di ancoraggi meccanici.

Soluzione ideale per aumentare il grado di isolamento termico e acustico delle abitazioni, senza dover effettuare interventi esterni, pufatherm® può essere utilizzato per pareti portanti e divisorie, controsoffitti e anche sotto pavimentazioni in laminato o parquet.

Perché scegliere Pufatherm®?

Permette di ridurre i consumi energetici del 30%

Meno costoso di un sistema di isolamento esterno

Meno ingombrante di un sistema di isolamento esterno

Non necessita di permessi condominiali per la posa

Spessore ridotto della lastra isolante (7 mm)

Non invasivo, non richiede cambiamenti negli interni

Semplice e veloce da posare

Leggero, non necessita di ancoraggi meccanici

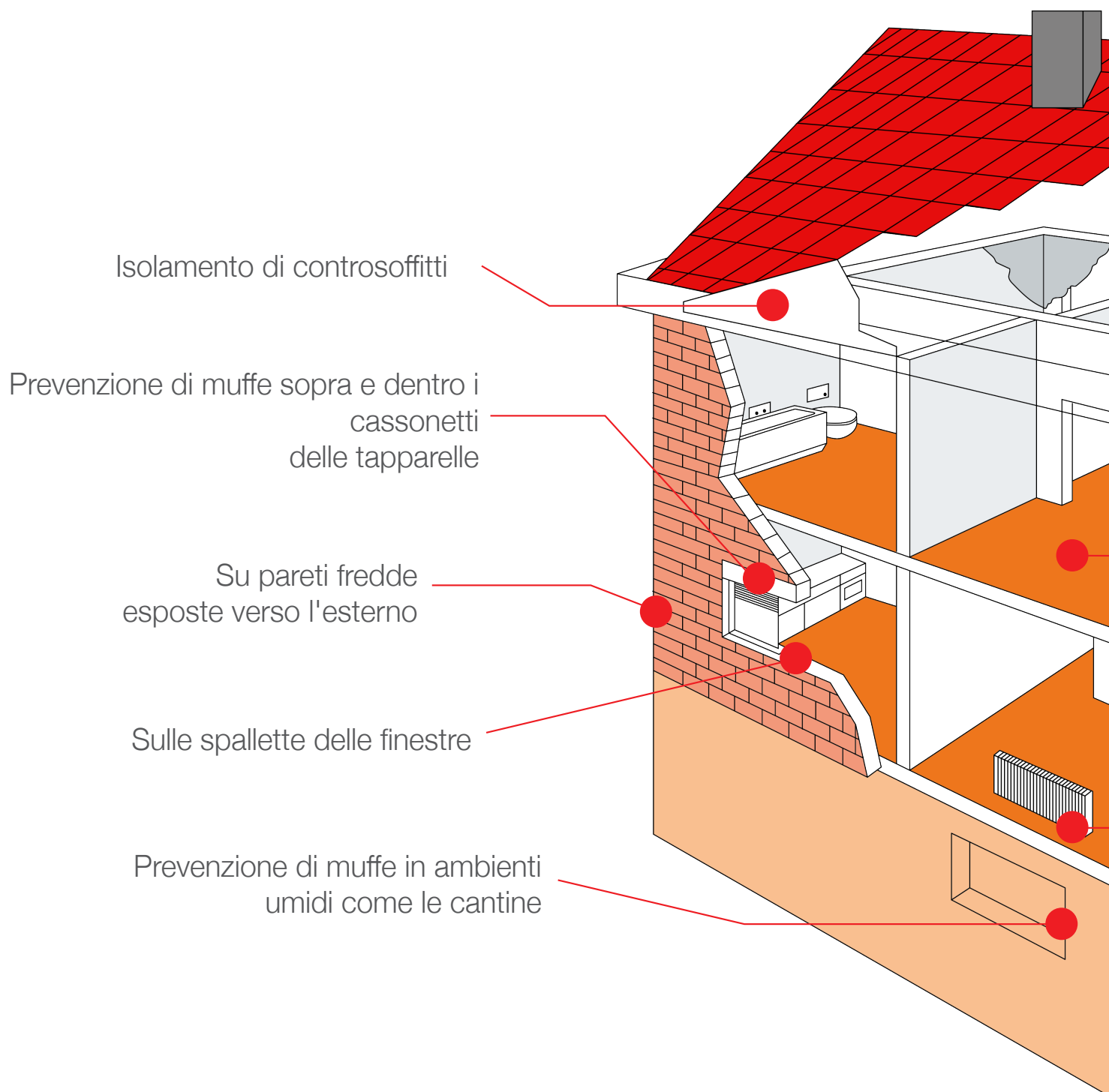
Versatile e performante

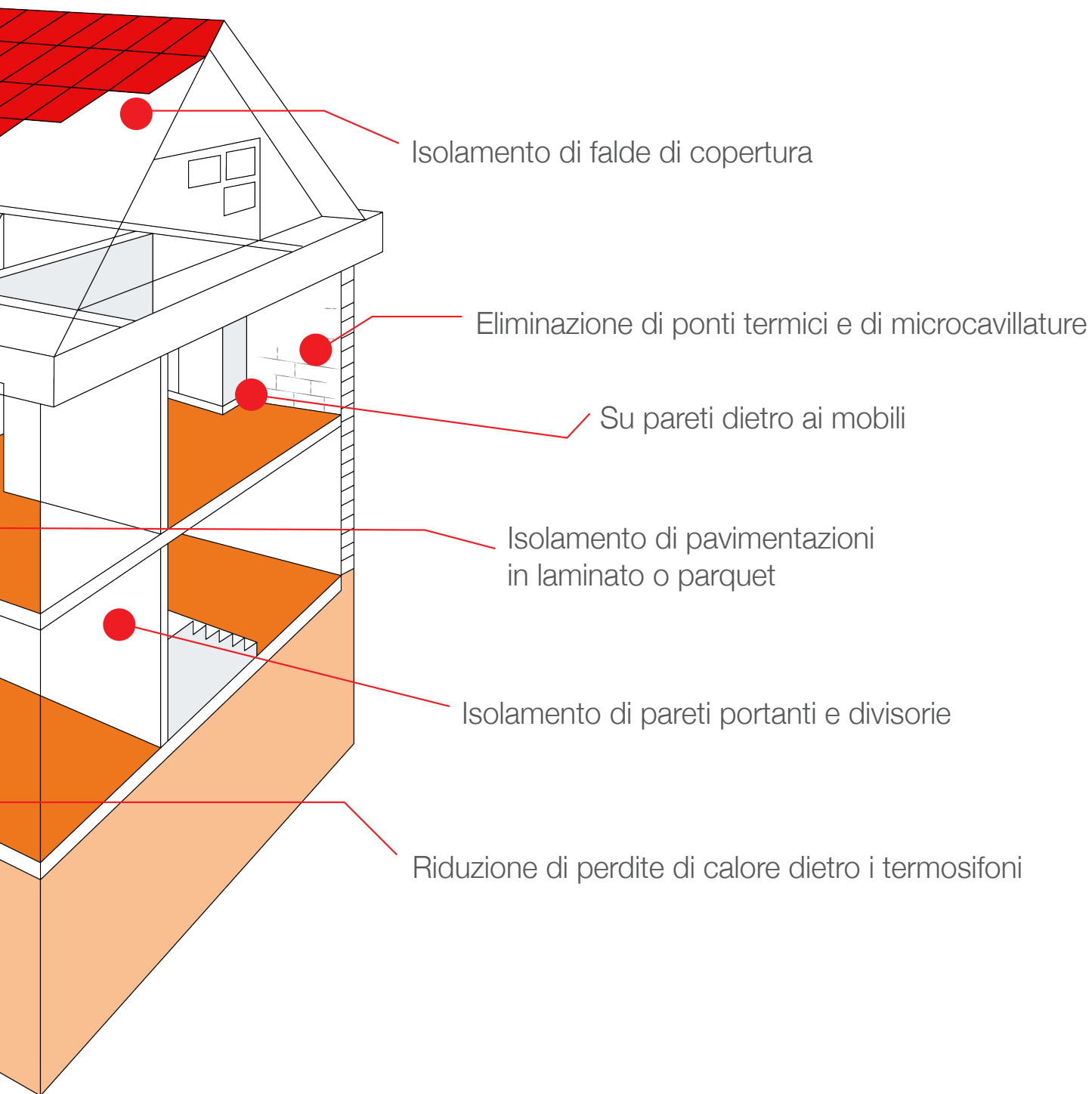
Permette di verniciare o tappezzare direttamente la parete

Inodore

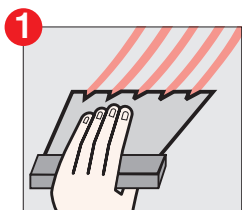
Resistente al vapore acqueo e alla maggior parte dei liquidi

Quando scegliere il sistema Pufatherm®?

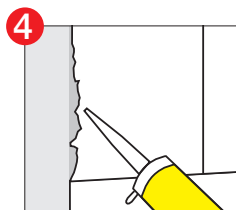




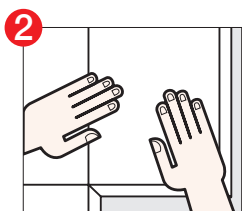
Ciclo Pufatherm®



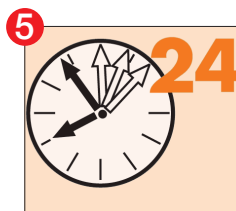
1 Applicare la colla (*Styroporkleber*) con spatola dentata. In caso di supporti non assorbenti utilizzare una colla a contatto senza solventi.



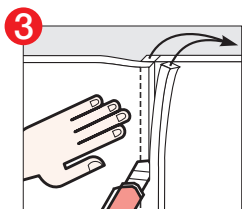
4 In caso di lavori di stuccatura e di riparazione si raccomanda di utilizzare lo stucco ultraleggero L10.



2 Applicare il pannello (*Pufatherm*) dal lato grigio e premere.



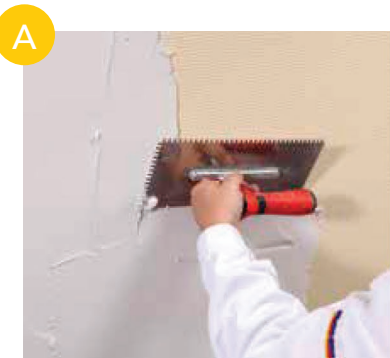
5 Lasciare agire la colla aspettando almeno 24h.



3 Incollare con chiusura ermetica delle fughe o con sistema a doppio taglio in sovrapposizione.

I successivi passaggi (6, 7 e 8) sono dettagliatamente illustrati qui sotto a seconda se si vuole eseguire una rasatura Armata con Rete Elastica o con TNT

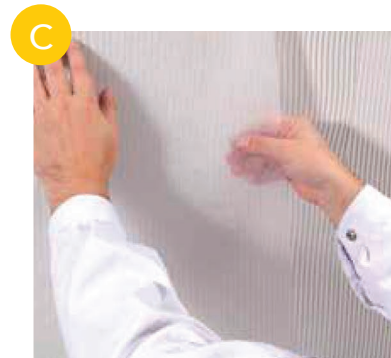
Esempio di Rasatura Armata con RETE ELASTICA e FS5/FFR



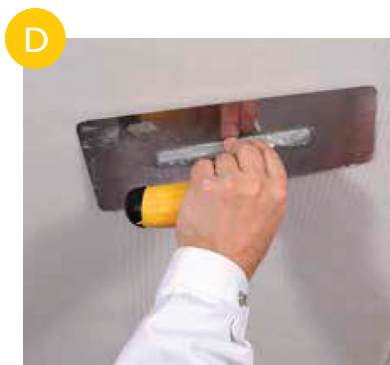
A Preparare la superficie da armare applicando lo stucco con un frattone a lama liscia.



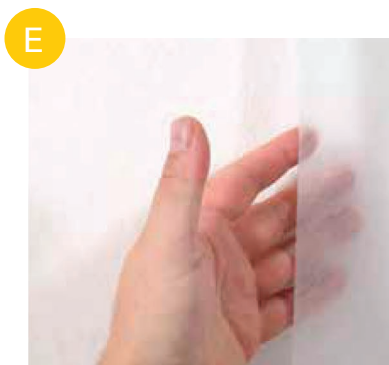
B Pettinare lo strato di stucco con un frattone dentato tipo 5x5.



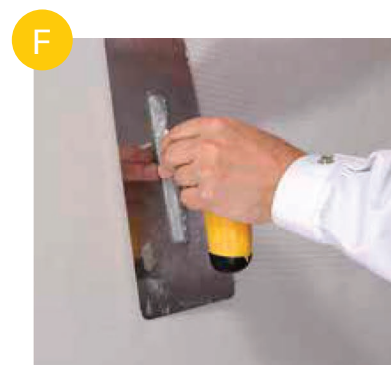
C Applicare la rete nello stucco ancora bagnato.



D Pressare le tracce del frattone dentato al di sotto della rete con un frattone a lama liscia.



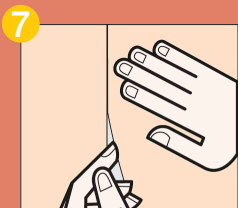
E Applicare la striscia seguente con una sovrapposizione da 3 a 5 cm circa.



F Rasare a pieno la superficie con un'altra mano di stucco.



6 Applicare una mano di stucco in pasta.



7 Annegare uno strato di TNT o RETE ELASTICA sullo stucco bagnato.



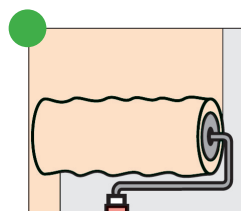
8 Rasare con una seconda mano di stucco in pasta.

... noi ti consigliamo

RASATURA COMPLETA FINALE

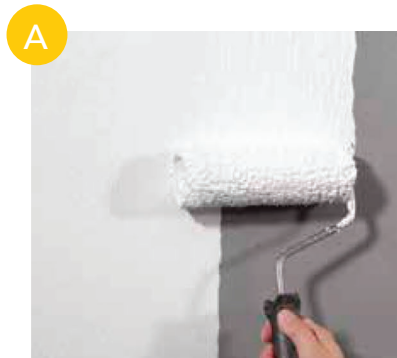
Ad asciugatura avvenuta è consigliato rasare completamente le pareti interessate. A seconda della finitura che si vuole ottenere la scelta cade su questi prodotti:

	Decomur RAK3	Decofill FS5	FillFinish Ready
SPESSORE DI APPLICAZIONE	0 - 3 mm	0 - 5 mm	0 - 5 mm
CONSUMO	1,4 kg = 1 m ²	1,7 kg = 1 m ²	1 kg = 1 m ²
TIPO DI FINITURA	LISCIA	LISCIA	LISCIA



Terminato il ciclo di isolamento a cappotto Pufatherm, è possibile tinteggiare con pitture da interno.

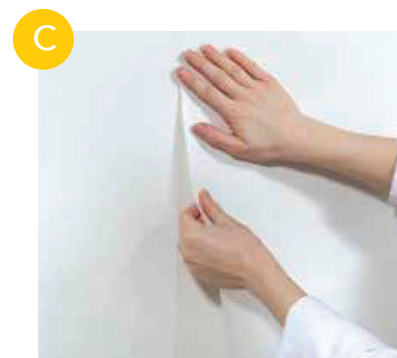
Esempio di Rasatura Armata con TNT e RAK3



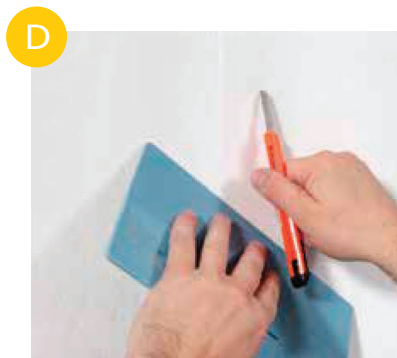
A Preparare la superficie da armare applicando abbondantemente lo stucco in pasta con un rullo a pelo corto.



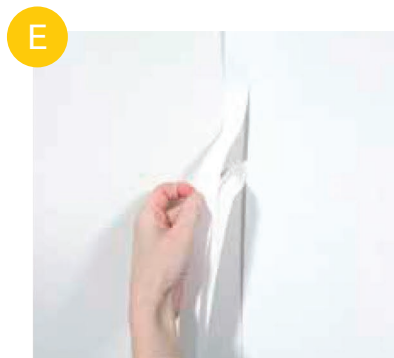
B Appoggiare il TNT schiacciando la striscia al centro nel letto dello stucco.



C Applicare la striscia successiva di TNT sormontandola alla precedente di circa 5 cm e schiacciare al centro.



D Tagliare la doppia giuntura con un cutter.



E Rimuovere le strisce in eccesso e premere nella zona del giunto.



F Rasare a pieno la superficie con un'altra mano di stucco.

pennelli fiorellini

distributore ufficiale

ORIGINAL
decotric[®]



Fiorellini Sergio & C. S.n.c.

Via Ca' de Bruni, 61

26041 Casalmaggiore CR

T. 0375.208991

Social

 @PennelliFiorellini

 @pennellifiorellini

Online

www.fiorellini.it

info@fiorellini.it



PRESTAZIONI FUORI
DAL COMUNE



Per qualsiasi
informazione
rivolgersi presso
questo rivenditore
autorizzato: